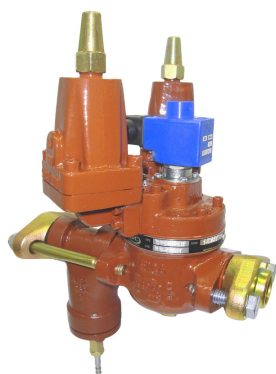
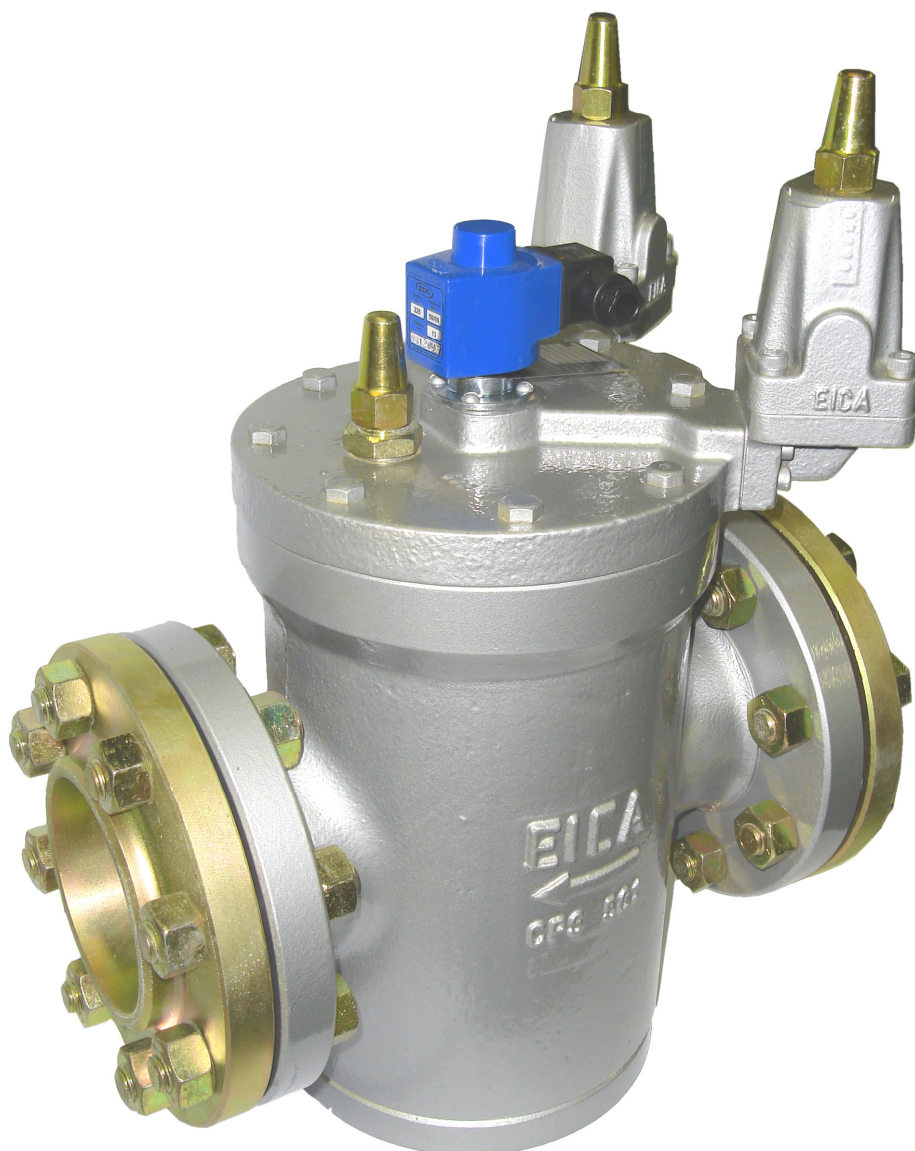


VÁLVULA REGULADORA DE PRESSÃO DE ASPIRAÇÃO

12VCC/24VCC / 110V / 220V / 240V

CPS / CPS M





Controles Automáticos

EICASA Indústria e Comércio Ltda.

MANUAL DE INSTRUÇÃO

Assunto: SELEÇÃO DE VALVULAS REGULADORAS DE PRESSÃO DE ASPIRAÇÃO

Data:

Folha: de

TABELA DE CAPACIDADES EM 1.000 Kcal./h (NH₃)

BITOLA DAS FLANGES	MODELO	CODIGO	TEMPERATURA DE EVAP. °C *					
			-40	-30	-20	-10	0	+10
1"	CPS-40	RV 5202	19	25	32	40	48	59
	CPS-M-40	RV 6202	19	25	32	40	48	59
1 1/2"	CPS-70	RV 5221	26	35	44	71	79	86
	CPS-M-70	RV 6221	26	35	44	71	79	86
2"	CPS-100	RV 5225	51	71	89	108	132	158
	CPS-M-100	RV 6225	51	71	89	108	132	158
2"	CPS-140	RV 5232	66	85	110	140	164	200
	CPS-M-140	RV 6232	66	85	110	140	164	200
2 1/2" OU 3"	CPS-300	RV 5242 RV 5241	150	198	260	320	378	460
3" OU 4"	CPS-500	RV 5244	160	220	310	390	470	550
	CPS-M-500	RV 6244						
	CPS-500	RV 5247	160	220	310	390	470	550
	CPS-M-500	RV 6246						
4" OU 5"	CPS-600	RV 5243	290	368	485	635	794	993
		RV 5245	290	368	485	635	794	993
5" OU 6"	CPS-800	RV 5246	394	512	671	882	1102	1380
		RV 5249	394	512	671	882	1102	1380
8"	CPS-2000	RV 5250	1380	1785	2340	3080	3848	4818

(*)-TEMPERATURA DO LÍQUIDO + 25°C - PERDA DE CARGA NA VÁLVULA: $\Delta P = Q14 \text{ Atm.}$

A LINHA CPS-M ADMITE MONTAGEM NA PRÓPRIA VÁLVULA ATÉ DOIS PILOTOS DE PRESSÃO CONSTANTE

PPC-M OU PDC-M E UM PILOTO SOLENOIDE PSM-3 SIMULTANEAMENTE



Controles Automáticos

EICA S.A. Indústria e Comércio Ltda.

MANUAL DE INSTRUÇÃO

VÁLVULAS REGULADORAS DE
ASSUNTO: PRESSÃO DE ASPIRAÇÃO.

TIPO: CPS

DATA:

FOL.: DE

OS VALORES QUE SE INDICAM EM FUNÇÃO DA TEMPERATURA DO EVAPORADOR T_e , E A QUEDA DE PRESSÃO ATRAVÉS DA VÁLVULA PRINCIPAL Δp , SÃO OS MÁXIMOS OBTIDOS COM VAPOR.

TABELA DE CAPACIDADES Q_0 EM 1.000 Kcal / h.

TIPO	REFRIG.	QUEDA DE PRESSÃO Δp Kg/cm ²	TEMPERATURA DE EVAPORAÇÃO °C.								
			-60	-50	-40	-30	-20	-10	0	+10	
CPS 40 1"	R 717 (AMONÍACO)	0,14	6,3	12	19	25	32	40	48	59	
		0,35									
		0,70									
		1,40									
	R 12	0,14		4	6,2	8,1	10	12	15	19	24
		0,35									
		0,70									
		1,40									
	R 22	0,14	8,2	5,8	7,3	9,6	12	15	18	22	25
0,35											
0,70											
1,40											
CPS 70 1.1/2"	R 717 (AMONÍACO)	0,14	10	20	26	35	44	71	79	86	
		0,35									
		0,70									
	R 12	0,14		8	11	13	17	21	25	32	39
		0,35									
		0,70									
	R 22	0,14	9	10	12	15	21	26	31	37	46
		0,35									
		0,70									
CPS 100 2"	R 717 (AMONÍACO)	0,14	15	33	51	71	89	108	132	158	
		0,35									
		0,70									
		1,40									
	R 12	0,14		12	17	22	31	41	52	67	89
		0,35									
		0,70									
		1,40									
	R 22	0,14	14	16	20	26	33	41	49	58	85
0,35											
0,70											
1,40											

(CONTINUA)



Controles Automáticos

E I C A S A Indústria e Comércio Ltda

MANUAL DE INSTRUÇÃO

VÁLVULAS REGULADORAS DE
ASSUNTO: PRESSÃO DE ASPIRAÇÃO.
TIPO: CPS

DATA:

FOL.: DE

(CONTINUAÇÃO)

TABELA DE CAPACIDADES Q_o EM 1.000 Kcal / h.

TIPO	REFRIG.	QUEDA DE PRESSÃO Δp Kg/cm ²	TEMPERATURA DE EVAPORAÇÃO °C.							
			-60	-50	-40	-30	-20	-10	0	+10
CPS 140 2"	R 717 (AMONÍACO)	0,14	24	44	66	85	110	140	164	200
		0,35		46	81	105	162	208	260	322
		0,70				125	195	265	342	433
		1,40					211	318	438	614
	R 12	0,14			15	21	29	35	44	52
		0,35			18	28	39	51	65	85
		0,70				29	44	62	84	108
		1,40					45	65	95	142
	R 22	0,14	18	20	25	33	43	52	62	73
		0,35		22	34	48	62	79	97	119
		0,70			34	55	79	104	130	161
		1,40					85	124	165	214
CPS 300 2" OU 3"	R 717 (AMONÍACO)	0,14	54	101	150	198	260	320	378	460
		0,35		105	185	247	370	480	605	740
		0,70				295	450	612	790	1100
		1,40					484	735	1012	1420
	R 12	0,14			35	50	65	83	101	120
		0,35			43	65	90	118	150	196
		0,70				66	100	143	195	250
		1,40						150	220	325
	R 22	0,14	41	45	57	75	100	120	144	169
		0,35		50	75	111	140	184	223	275
		0,70			78	127	180	240	300	372
		1,40					195	285	380	495
CPS 500 3" OU 4"	R 717 (AMONÍACO)	0,14	125	130	160	220	310	390	470	550
		0,35				280	490	600	730	850
		0,70					500	820	950	1150
		0,14			42	70	92	114	137	180
	R 12	0,35			46		137	173	210	260
		0,70					175	228	285	345
		0,14	56	64	79	90	140	168	200	240
		0,35			109	135	213	260	310	360
	R 22	0,70					285	355	430	490

NOTA: - EM CASO DA TEMPERATURA DO LÍQUIDO T_e, SER DIFERENTE DE 25°C, DEVE-SE MULTIPLICAR A CAPACIDADE DO EVAPORADOR PELO FATOR DE CORREÇÃO INDICADO NA SEGUINTE TABELA:

T _e	+15	+20	+25	+30	+35
NH ₃ - R717	0,96	0,98	1	1,02	1,04
R 12 - R22	0,93	0,96	1	1,04	1,09



Controles Automáticos

EICA SA Indústria e Comércio Ltda.

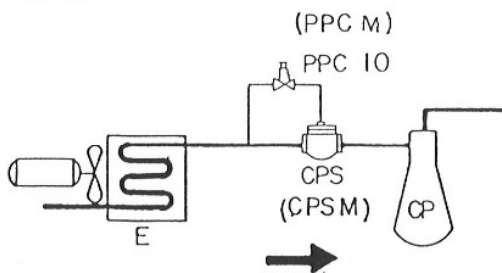
MANUAL DE INSTRUÇÃO
VALVULAS REGULADORAS
DE PRESSÃO DE ASPIRAÇÃO
TIPO-CPS e CPS-M

Data:

Folha:

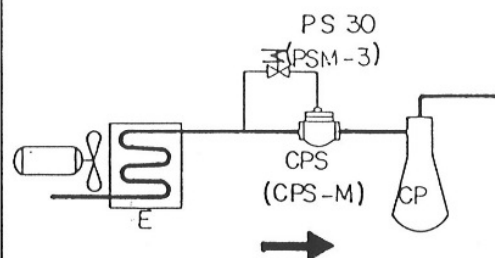
MONTAGENS USUAIS

REGULAGEM DE PRESSÃO CONSTANTE NO EVAPORADOR



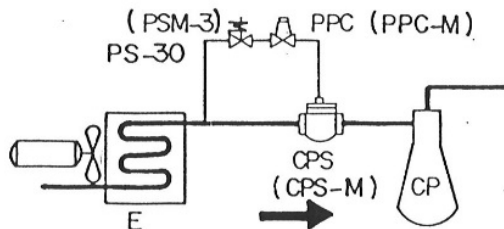
CPS COM PILOTO PPC 10
CPS M COM PILOTO PPCM MONTADO EM I

REGULAGEM ABERTO-FECHADO (ON-OFF)

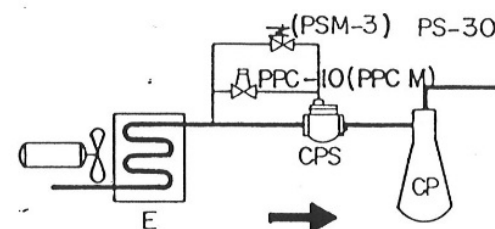


CPSM COM PILOTO PSM-3
CPS COM PILOTO PS-30

REGULAGEM DE PRESSÃO CONSTANTE COMBINADO COM ABERTURA/FECHAMENTO ELETRICO
CPS COM PILOTOS PPC 10 e PS30 EM SERIE

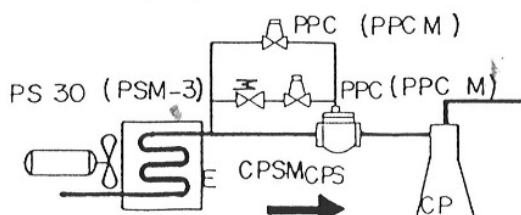


CPSM C/PPC M POSIÇÃO 2 e PSM-3



CPS COM PILOTO PPC 10 e PS-30 EM PARALELO
CPS M C/PPC M DE POSIÇÃO I
CPS M3

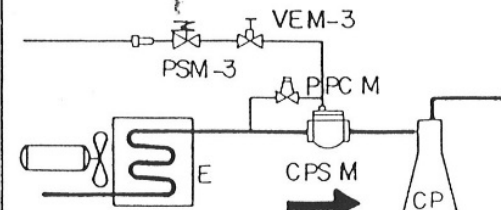
REGULAGEM DE PRESSÃO CONSTANTE COM SELEÇÃO DE DUAS PRESSÕES NO EVAPORADOR



CPS COM PILOTO PPC 10 EM SERIE C/ PS 30
E PPC 10 EM PARALELO
CPSM C/PPC M DE POSIÇÃO I e 2 e PSM-3

USO: CAMARAS FRIGORIFICAS, RESFRIADORES DE LIQUIDOS, ETC.

TOMADA DE PRESSÃO EXTERIOR COM CONTROLE ELETRICO TIPO ON-OFF E PILOTO DE PRESSÃO CONSTANTE



CPSM COM PILOTOS: PSM-3 E PPC-M MONTADO EM I, VEM-3 MONTADO EM 2

USO: CAMARAS DE CONGELAR, DEPOSITOS DE CONGELADO, PLACAS DE CONGELAR POR CONTACTO, ETC.